

RESİM VE ÇOKLU ORTAM ELEMENLARI

2.14

Bölüm Başlıkları

1. Tıklanabilen Resimler
2. Arka Plan Resmi
3. Resim Dosyası Boyutu
4. Çoklu Ortam Dosyası Yükleme Süreleri
5. Resim Dosyası Türleri
6. Logolar
7. Çoklu Ortamın Anlamlı Kullanımı (Gereksizse Kullanma)
8. Resim Sayısı
9. Canlandırma Kullanımı
10. Minyatür Resim Kullanımı
11. Fotoğraf ve Resim Kullanımı

İnternet Siteleri İçerisinde En Çok Dikkat Çeken Öğeler Resimlerdir

Doğru kullanıldıklarında resimlerin öğrenmeye yardımcı oldukları bilinmektedir. Kurumların internet sitelerinde kullanılan en önemli resimlerden birisi kurumsal logodur. Doğru ve etkili şekilde kullanıldıkları takdirde resimler, canlandırmalar, videolar ve ses kayıtları internet sitesinin önemini ve değerini büyük oranda arttırmaktadır. Eğer canlandırmaya uygun şekilde kullanılması, kullanıcıya mutlaka aktarılması isteniyorsa, canlandırma başlamasından önce kullanıcı bu konuda bilgilendirilmelidir.

Resim kullanımının her ne kadar olumlu etkileri olduğu bilinse de doğru dosya formatında kullanılmayan resimler çok fazla yer tutmaları ve bağlantı hızı düşük olan kullanıcılar için resimlerin indirilme sürelerinin uzun olması internet sitesine bağlanmada sorunlar yaşanmasına sebep olmaktadır. Eğer resimlerin kullanılması gerekiyorsa, tasarımcılar bu resimlerin sayfa indirilme hızını düşürmemesine dikkat etmelidir. Kullanılacak resimlerin minyatür versiyonlarının (thumbnail) verilmesi, kullanıcıların resimlerin asıllarına ulaşabilmesi için bilgi verecektir.

Kullanıcıların resimlerin içeriğini anlayabilmesi için resimlere etiketler verilmesi de bir diğer yararlı yöntemdir. Kullanılan resimlerin beklenen amaca hizmet edip etmediğinin anlaşılabilmesi için kullanılabilirlik testleri yapılmalıdır. Birçok durumda asıl verinin grafikler kullanarak verilmesiyle kullanıcının bilgiyi daha hızlı ve doğru anlayabilmesi sağlanabilir. Resimlerin arka plan olarak kullanılması, sayfa yükleme hızını düşürmesi ve okunabilirliği azaltmasından dolayı tercih edilmesi önerilen bir yol değildir.

Deneyimli kullanıcıların reklam içerikli grafikleri ve resimleri yok sayma eğilimi içinde oldukları bilinmektedir. Tasarımcıların tüm sayfa boyunca yayılmış reklam başlıklarına (banner) benzer resimler kullanmamaya dikkat etmelidir.

RESİM VE ÇOKLU ORTAM ELEMENLARI

2.14

Bölüm Başlıkları

1. Tıklanabilen Resimler

2. Arka Plan Resmi

3. Resim Dosyası Boyutu

4. Çoklu Ortam Dosyası Yüklenme Süreleri

5. Resim Dosyası Türleri

6. Logolar

7. Çoklu Ortamın Anlamalı Kullanımı (Gereksizse Kullanma)

8. Resim Sayısı

9. Canlandırma Kullanımı

10. Minyatür Resim Kullanımı

11. Fotoğraf ve Resim Kullanımı

Tıklanabilen Resimler

Kural: Tıklanabilen resimlere yönelik açıklamalar verilmeli ya da resimlerin tıklanabilirliği kullanıcı tarafından anlaşılabilir olmalıdır.

Açıklama: Sıklıkla siteyi kullanmayan kullanıcıların, tasarımcıların tıklanabilir olarak seçtiği resimlerin anlamını ve görevini anlayamaması oluşabilecek durumlardan biridir. Resimler ile ilgili metinlerin ekranda resmin yakınında verilmesi kullanıcının onların birlikte olduğunu anlayabilmesi için önemlidir. Tıklanabilir resimlerin ilgili metin ile verilmesi gerektiği unutulmamalıdır.

Örnek Sayfa:



Harita için tıklayın.

Olumlu Örnek: Tıklanabilen resimlere yönelik açıklama verilmeli ya da resimlerin tıklanabilirliği kullanıcı tarafından anlaşılabilir olmalıdır.

RESİM VE ÇOKLU ORTAM ELEMENLARI

2.14

Bölüm Başlıkları

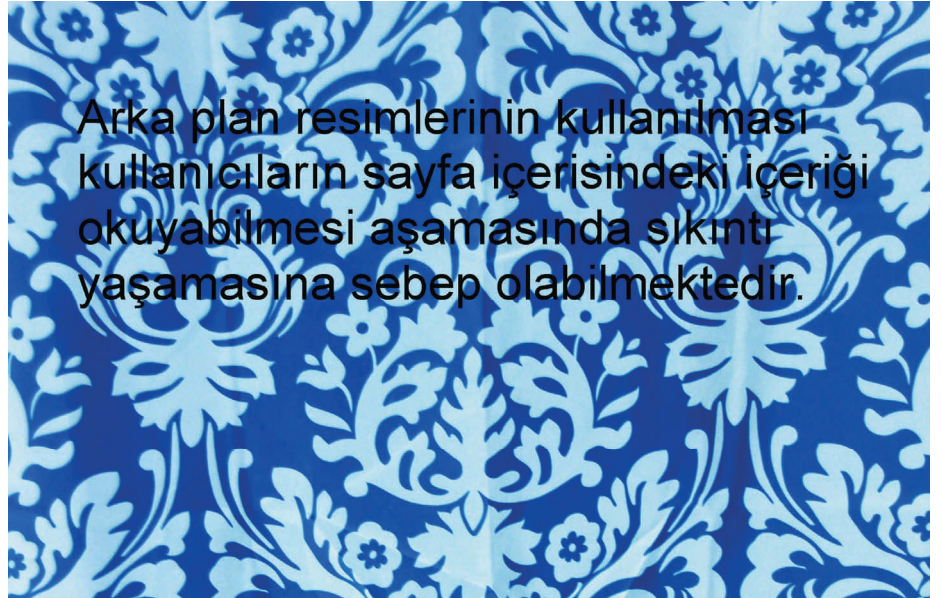
1. Tıklanabilen Resimler
2. Arka Plan Resmi
3. Resim Dosyası Boyutu
4. Çoklu Ortam Dosyası
Yüklenme Süreleri
5. Resim Dosyası Türleri
6. Logolar
7. Çoklu Ortamın Anlamlı
Kullanımı (Gereksizse
Kullanma)
8. Resim Sayısı
9. Canlandırma Kullanımı
10. Minyatür Resim Kullanımı
11. Fotoğraf ve Resim
Kullanımı

Arka Plan Resmi

Kural: Arka plan resmi nadiren kullanılmalıdır. Bu tür resimlerin kullanılması gereken durumlarda, kullanılması gereken resim sade olmalıdır.

Açıklama: Arka plan resimlerinin kullanılması kullanıcıların sayfa içerisindeki içeriği okuyabilmesi aşamasında sıkıntı yaşamasına neden olabilmektedir. Bunun yanı sıra geniş ve karmaşık arka plan resimlerinin kullanılması sayfanın yüklenme hızını da fark edilir bir derecede düşürecektir. Eğer arka plan resimlerinin kullanılması gerekiyorsa kullanılacak resmin küçük, sade bir resim olmasının yanı sıra resim çözünürlüğünün mümkün olduğunca düşük olmasına dikkat edilmesi gerekmektedir.

Örnek Sayfa:



Olumsuz Örnek: Örnek sayfada arka plan resmi karmaşık olduğu için ön plandaki yazının okunmasını güçleştirmektedir.

RESİM VE ÇOKLU ORTAM ELEMENLARI

2.14

Bölüm Başlıkları

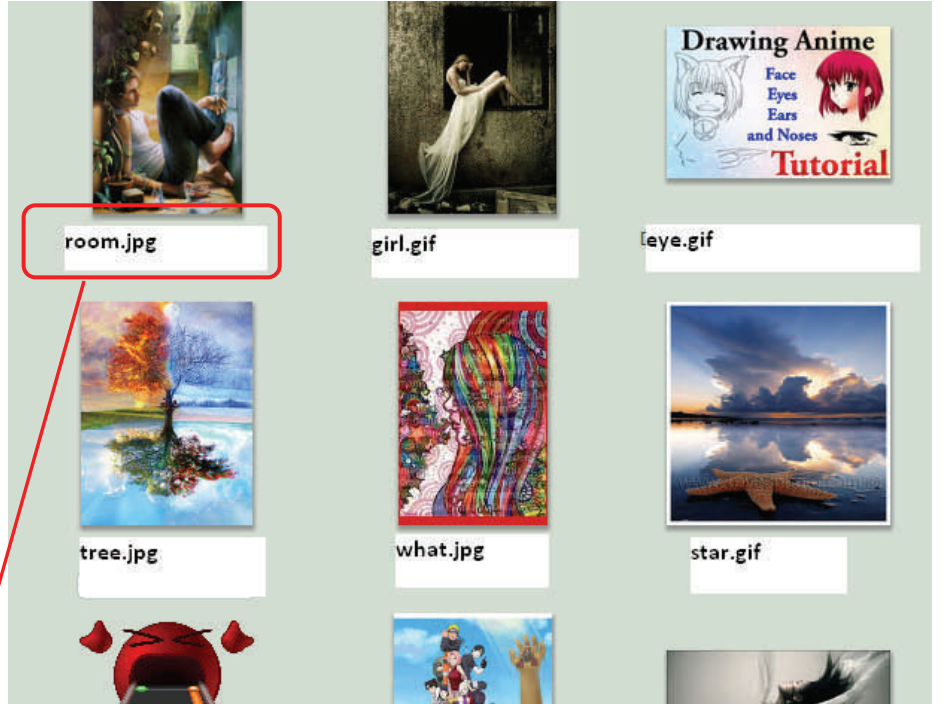
1. Tıklanabilen Resimler
2. Arka Plan Resmi
3. Resim Dosyası Boyutu
4. Çoklu Ortam Dosyası
Yüklenme Süreleri
5. Resim Dosyası Türleri
6. Logolar
7. Çoklu Ortamın Anlamlı
Kullanımı (Gereksizse
Kullanma)
8. Resim Sayısı
9. Canlandırma Kullanımı
10. Minyatür Resim Kullanımı
11. Fotoğraf ve Resim
Kullanımı

Resim Dosyası Boyutu

Kural: Resim dosyalarının boyutları çok dikkatli kontrol edilmeli, mümkün olduğunca küçük dosya büyüklükleri kullanılmalıdır.

Açıklama: Resim dosyalarının boyutu arttığında kullanıcıların sayfayı yükleme süresi de artmaktadır. Resimler, bitmap gibi büyük dosyalar olarak değil .jpg, .gif türü daha küçük dosya tiplerinde seçilmelidir. Eğer siteye büyük dosya yüklenmesi gerekiyorsa, bu kez de resimler sayfaya parçalı olarak yüklenebilir, fakat bu erişim sorununa neden olabilmektedir. Ayrıca yine büyük boyutlu resimlerin yüklenmesi durumunda sayfaya önce yer belirleyici imaj (image placeholder) yüklenmesi veya .gif formatının birbirine geçmiş (interlaced) şeklinin kullanımı sayfanın hızlı açılmasına yardımcı olacaktır.

Örnek Sayfa:



Olumlu Örnek: Örnek sayfada kullanılan resim dosya tipinin jpeg olduğu görülmektedir. Kullanılacak resim dosyalarının türlerine boyut açısından dikkat edilmelidir.

RESİM VE ÇOKLU ORTAM ELEMENLARI

2.14

Bölüm Başlıkları

1. Tıklanabilen Resimler
2. Arka Plan Resmi
3. Resim Dosyası Boyutu
4. Çoklu Ortam Dosyası
Yüklenme Süreleri
5. Resim Dosyası Türleri
6. Logolar
7. Çoklu Ortamın Anlamlı
Kullanımı (Gereksizse
Kullanma)
8. Resim Sayısı
9. Canlandırma Kullanımı
10. Minyatür Resim Kullanımı
11. Fotoğraf ve Resim
Kullanımı

Çoklu Ortam (Multi-Media) Dosyası Yüklenme Süreleri

Kural: Görsel bir dosya kullanıcılara sunulurken, değişik bağlantı hızlarında tahmini olarak ne kadar sürede bilgisayara ineceği mutlaka belirtilmelidir.

Açıklama: Genellikle film ya da müzik gibi dosyaların boyutları büyük olmaktadır. Özellikle ev kullanıcıları bunları indirmekte zorlanabilir. Dosya indirme süresinin yaklaşık ne kadar olacağı sitede belirtilmelidir.

Örnek Sayfa:



Boyut:6.89Mb
Tür:iTunes Ses Dosyası
İndirme Süresi:
Dial-Up Bağlantı:12dk
ADSL Bağlantı:3.5dk

Müzik indirmek için uygun olanın üzerine tıklayın.



Boyut:6.89Mb
Tür:Windows Media Ses Dosyası
İndirme Süresi:
Dial-Up Bağlantı:10dk
ADSL Bağlantı:2.5dk

Olumlu Örnek: Örnek sayfada kullanıcı iki farklı ses dosyasının farklı bağlantı türlerindeki indirme sürelerine yönelik olarak bilgilendirilmektedir.

RESİM VE ÇOKLU ORTAM ELEMENLARI

2.14

Bölüm Başlıkları

1. Tıklanabilen Resimler
2. Arka Plan Resmi
3. Resim Dosyası Boyutu
4. Çoklu Ortam Dosyası
Yüklenme Süreleri
5. Resim Dosyası Türleri
6. Logolar
7. Çoklu Ortamın Anlamlı
Kullanımı (Gereksizse
Kullanma)
8. Resim Sayısı
9. Canlandırma Kullanımı
10. Minyatür Resim Kullanımı
11. Fotoğraf ve Resim
Kullanımı

Resim Dosyası Türleri

Kural: Site içerisinde kullanılacak resimlerin dosya türlerini belirlerken amaca uygun dosya biçimleri tercih edilmelidir.

Açıklama: Site içerisinde kullanılacak resimlerin seçilmesi aşamasında dikkat edilmesi gereken önemli bir nokta ise seçilecek resimlerin dosya türleridir. Kullanıcıların büyük boyuttaki resim dosyalarını indirme aşamasında süreçten sıkılmaları ve yarıda bırakmalarını engellemek amacıyla onlara küçük boyutta ve kolaylıkla indirilebilir formatta dosyalar sunulması gerekmektedir. Bunun yanı sıra herkes tarafından bilinen dosya türlerinin kullanılması da resimlerin kolaylıkla ve her bilgisayarda görüntülenebilmesini sağlayacaktır. Kullanılacak dosya türlerinin *e-Dönüşüm Türkiye Projesi Birlikte Çalışabilirlik Esasları Rehberi'ne uygun olarak düzenlenmesi gerekmektedir.

Örnek Sayfa:



Olumsuz Örnek: Örnek sayfada arama sonucu bulunan resim dosyası ancak kullanımının mümkün olduğu durumlarda önerilmektedir.

Olumlu Örnek: Örnek sayfada arama sonucunda gelen resimler .jpg dosyası biçiminde ve orijinal boyutları belirtilerek kullanıcıya sunulmuştur.

*TC Başbakanlık Devlet Planlama Teşkilatı "e-Dönüşüm Türkiye Projesi Birlikte Çalışabilirlik Esasları Rehberi"

KAMU KURUMLARI İNTERNET SİTELERİ STANDARTLARI VE ÖNERİLERİ REHBERİ

RESİM VE ÇOKLU ORTAM ELEMANTLARI

2.14

Bölüm Başlıkları

1. Tıklanabilen Resimler
2. Arka Plan Resmi
3. Resim Dosyası Boyutu
4. Çoklu Ortam Dosyası
Yüklenme Süreleri
5. Resim Dosyası Türleri
6. Logolar
7. Çoklu Ortamın Anlamlı
Kullanımı (Gereksizse
Kullanma)
8. Resim Sayısı
9. Canlandırma Kullanımı
10. Minyatür Resim Kullanımı
11. Fotoğraf ve Resim
Kullanımı

Logolar

Kural: Site içerisinde kurumsal logoya yer verilecekse bunun her sayfa için tutarlı olduğundan emin olunmalıdır.

Açıklama: Kullanıcılar site içerisinde dolaşırken farklı sayfalara yönlendirildiklerinin farkında olmayabilirler. Site içerisinde her sayfada tutarlı bir logonun (şekil, biçim olarak ve görüntülediği yer) verilmesi kullanıcının siteden ayrılmadığını anlayabilmesi açısından önemlidir. İdeal olanı kullanılacak logonun her sayfada aynı pozisyonda, tercihen sol üst köşede konumlandırılmasıdır.

Örnek Sayfa:

İSTANBUL DT
İSTANBUL DEVLET TİYATROSU

İSTANBUL DT
ETKİNLİKLER
OYUNLAR
AYLIK PROGRAM

BASIN ODASI
BİLET SATIŞ

İSTANBUL DT
YENİ SEZON

İSTANBUL DEVLET TİYATROSU'NDA YENİ SEZON
2007-2008 SEZON OYUNLARI

KONTRABAS (YENİ OYUN)
Yazan: Patrick Süskind
Türkçesi: Hale Kuntay
Reji: Metin Belgin
Dekor Tasarımı: Ethem Özbora
Kostüm Tasarımı: Sennil Tezcan
Işık Tasarımı:
Müzik Danışmanı:

SAVAŞ İKİ
Yazan: Öldü
Türkçesi: Y.
Reji-Tasarım:
Kostüm Tasarımı:
Işık Tasarımı:
Müzik: Piyano
Koreografi:
Dramaturg:

İSTANBUL DT
OYUNLAR
AYLIK PROGRAM

BİLET SATIŞ

ONLINE SATIŞ

Bilet Satış için
www.dtam.gov.tr

BİLET SATIŞ

Bilet Ücretleri

Büyüklere Oyunlar		
	Tam	İndirimli
Çocuklar	2.000 TL	1.000 TL

Olumlu Örnek: Örnek internet sitesinde açılan her sayfada aynı logonun aynı pozisyonda verildiği görülmektedir.

RESİM VE ÇOKLU ORTAM ELEMENLARI

2.14

Bölüm Başlıkları

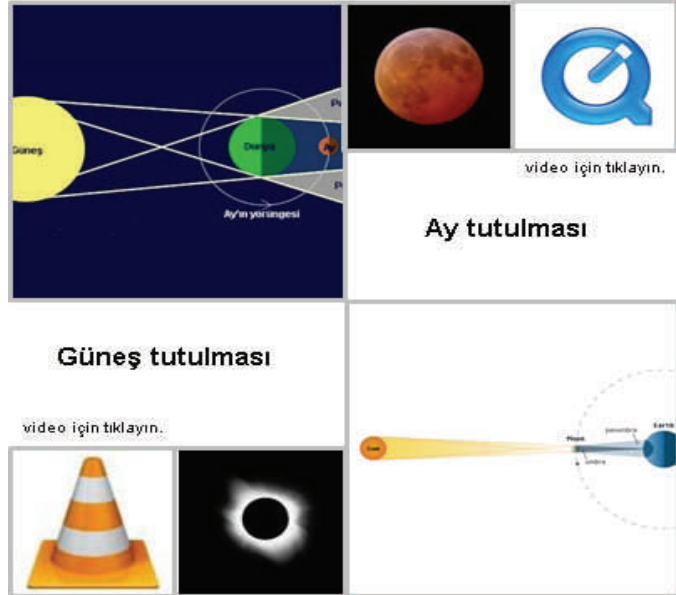
1. Tıklanabilen Resimler
2. Arka Plan Resmi
3. Resim Dosyası Boyutu
4. Çoklu Ortam Dosyası
Yüklenme Süreleri
5. Resim Dosyası Türleri
6. Logolar
7. Çoklu Ortamın Anlamlı
Kullanımı (Gereksizse
Kullanma)
8. Resim Sayısı
9. Canlandırma Kullanımı
10. Minyatür Resim Kullanımı
11. Fotoğraf ve Resim
Kullanımı

Çoklu Ortamın Anlamlı Kullanımı (Gereksizse Kullanma)

Kural: Çoklu ortamlar sadece sitenin amacının, içeriğinin anlaşılmasına ya da desteklenmesine yardımcı olacak durumlarda kullanılmalıdır.

Açıklama: Çoklu ortam öğeleri (video, canlandırma ve ses), kullanıcının dikkatini hızlıca çekebilme özelliğine sahiptir. Bunların gerekli yerlerde ve etkili şekilde kullanılması site içeriğinin değerini arttırdığı gibi önemli bilgilere dikkat çekilmesini de mümkün kılacaktır. Ancak bu tür öğelerin kullanıcıların rahatsız olacağı boyutlarda kullanılmadığından emin olunması gerekmektedir. Bazı çoklu ortam öğelerinin yüklenmesi oldukça uzun zaman alabilmekte ve bazı kullanıcılar bu öğelerin yüklenmesini bekleyememektedir. Unutulmamalıdır ki bir resim ya da video kaldırıldığında bir anlam kaybı olmuyorsa o öğeyi kullanmaya gerek yoktur.

Örnek Sayfa:



Olumlu Örnek: Örnek sayfada da görüldüğü gibi eğer şemalar bilgiyi anlatmaya yeterli ise video bir seçenek olarak sunulabilir. İsteyen kullanıcılar videoyu seyrederken, bağlantısı yavaş olanlar sadece resmi görmeyi tercih edebilir.

RESİM VE ÇOKLU ORTAM ELEMENLARI

2.14

Bölüm Başlıkları

1. Tıklanabilen Resimler
2. Arka Plan Resmi
3. Resim Dosyası Boyutu
4. Çoklu Ortam Dosyası Yükleme Süreleri
5. Resim Dosyası Türleri
6. Logolar
7. Çoklu Ortamın Anlamlı Kullanımı (Gereksizse Kullanma)
8. Resim Sayısı
9. Canlandırma Kullanımı
10. Minyatür Resim Kullanımı
11. Fotoğraf ve Resim Kullanımı

Resim Sayısı

Kural: İnternet sitesi içerisinde gereğinden fazla resim kullanmamaya özen gösterilmelidir.

Açıklama: Sitede kullanılan resimlerin site için artı bir değer kazandırdığından emin olunmalıdır. Belirli ve uygun resimlerin kullanılması kullanıcıların siteye olan ilgisinin artmasına yardımcı olacaktır. Kullanıcıların genelinin resimlerin yüklenmesi için geçecek sürenin uzaması ve bu sürenin sonunda yüklenen resimlerin harcanan zamana karşılık beklenildiği kadarını verememesi durumunda bir daha sitenize girmek istemeyebilirler. Bu yüzden doğru ve etkili resimler kullanarak kullanıcıların resimleri indirmesi için geçecek süreyi kayıp olarak görmeleri engellenmelidir.

Örnek Sayfa:

Gezi Rehberi



RESİM VE ÇOKLU ORTAM ELEMENLARI

2.14

Bölüm Başlıkları

1. Tıklanabilen Resimler
2. Arka Plan Resmi
3. Resim Dosyası Boyutu
4. Çoklu Ortam Dosyası
Yüklenme Süreleri
5. Resim Dosyası Türleri
6. Logolar
7. Çoklu Ortamın Anlamalı
Kullanımı (Gereksizse
Kullanma)
8. Resim Sayısı
9. Canlandırma Kullanımı
10. Minyatür Resim Kullanımı
11. Fotoğraf ve Resim
Kullanımı

Canlandırma Kullanımı

Kural: Canlandırma kullanılması gereken durumlarda, kullanıcılar canlandırmayı çalıştırmadan önce, onlara canlandırma ve canlandırmanın nasıl kullanıldığına dair bilgi verilmelidir.

Açıklama: Site içerisinde canlandırma kullanılması gereken durumlarda tasarımcıların canlandırma yönelik açıklama sunması kullanıcıların o canlandırma ile ilgili içeriği doğru bir şekilde ilişkilendirebilmesini sağlayacaktır. Diğer bir deyişle, tasarımcılar kullanıcılarına görecekleri canlandırmanın ne ile ilgili olduğunu kısaca açıklamalıdır. Bunun yanı sıra canlandırmaların kullanıcı kontrolünde olduğundan emin olunmalıdır. Kullanıcı istediği noktada canlandırmayı durdurabilme, kaldığı yerden devam edebilme olanağına sahip olmasının yanı sıra kullanıcılara canlandırmayı izlememe seçeneğini de vermesi gerekmektedir.

Örnek Sayfa:

SANAL GEZİ

Bu videoda Müzeyi sanal ortamda gezebilir ve sergilerle ilgili bilgi alabilirsiniz.



Film üzerinde shift tuşu ile yaklaşabilir ctrl tuşu ile uzaklaşabilirsiniz. 360° tur için mouse ile film üzerinde dolaşın... Sanal gezi için bilgisayarınızda Quicktime yükü olmalıdır.

Olumlu Örnek: Kullanıcılara canlandırmanın kullanımına yönelik olarak kontrol olanağı ve sanal gezinin izlenebilmesi için gerekli programlara dair bilginin verildiği görülmektedir.

*Canlandırmada kullanılacak standartlar için TC Başbakanlık Devlet Planlama Teşkilatı "e-Dönüşüm Türkiye Projesi Birlikte Çalışabilirlik Esasları Rehberi, Animasyon Standartları'ndan faydalanılabilir.

KAMU KURUMLARI İNTERNET SİTELERİ STANDARTLARI VE ÖNERİLERİ REHBERİ

RESİM VE ÇOKLU ORTAM ELEMENLARI

2.14

Bölüm Başlıkları

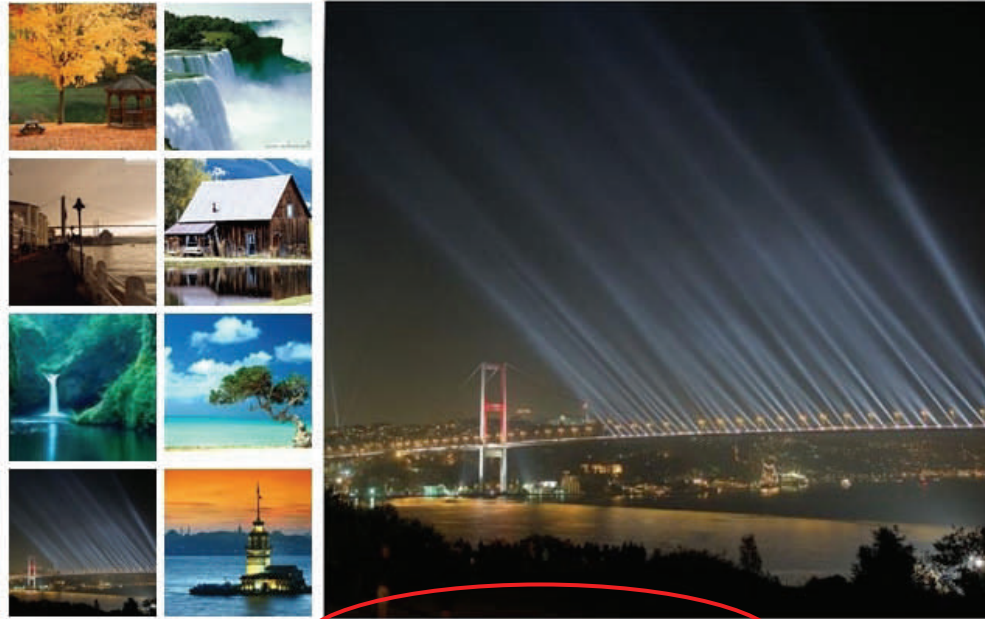
1. Tıklanabilen Resimler
2. Arka Plan Resmi
3. Resim Dosyası Boyutu
4. Çoklu Ortam Dosyası
Yüklenme Süreleri
5. Resim Dosyası Türleri
6. Logolar
7. Çoklu Ortamın Anlamlı
Kullanımı (Gereksizse
Kullanma)
8. Resim Sayısı
9. Canlandırma Kullanımı
10. Minyatür Resim Kullanımı
11. Fotoğraf ve Resim
Kullanımı

Minyatür Resim (Thumbnail) Kullanımı

Kural: Site içerisinde kullanılacak resimlerin tam ekran olarak görüntülenmesi sağlanacaksa, ilk olarak bu resimlerin minyatür resim olarak verilmesi sağlanmalıdır.

Açıklama: Kullanıcıya minyatür resim seçeneği vermek hangi resmin indirilmesi için bekleyeceklerine karar verebilmelerini sağlayacaktır. Ayrıca minyatür resimlerin verilmesi kullanıcının görmek istemediği resimlerin yüklenmesi için beklemesini engelleyecektir. Site içerisinde verilmiş minyatür resimlerin tam ekran boyutunda olan sürümlerine bağlantı verilmesi gerekmektedir.

Örnek Sayfa:



Resmi büyük görmek için üzerine tıklayın.

Olumlu Örnek: Bu internet sayfasında resimler önce minyatür olarak yan tarafa yerleştirilmiştir. Böylelikle kullanıcı istediği resmin üstüne tıklayarak büyütebilmektedir. Ayrıca kullanıcı tüm resimlerin büyük boyutlu versiyonlarının yüklenmesini de beklemek zorunda kalmamaktadır.

RESİM VE ÇOKLU ORTAM ELEMENLARI

2.14

Bölüm Başlıkları

1. Tıklanabilen Resimler
2. Arka Plan Resmi
3. Resim Dosyası Boyutu
4. Çoklu Ortam Dosyası Yükleme Süreleri
5. Resim Dosyası Türleri
6. Logolar
7. Çoklu Ortamın Anlamalı Kullanımı (Gereksizse Kullanma)
8. Resim Sayısı
9. Canlandırma Kullanımı
10. Minyatür Resim Kullanımı
11. Fotoğraf ve Resim Kullanımı

Fotoğraf ve/veya Resim Kullanımı

Kural: İnternet sitesinde gerçek resim (fotoğraf gibi) ya da çizim resim kullanılması konusunda karar verilmelidir.

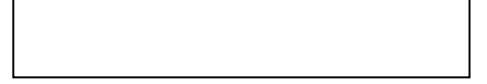
Açıklama: İnternet sitesinin içeriğine göre gerçek resimler ya da çizim resimler kullanılması konusunda karar verilmesi gerekebilir. Fotoğraflar çizimlere göre daha büyük yer kaplamakla beraber daha fazla bilgi içermektedir. Ancak bazı yerlerde daha soyut ve basit çizimlerle de gerekli mesaj daha etkin bir şekilde sunulabilir. Örneğin, geri dönüşüm konusu ile ilgili bir sayfada geri dönüşüm ambleminin fotoğrafı yerine çizim daha uygun bir seçenek olacaktır.

Örnek Sayfa:

İLK YARDIM



İLK YARDIM



İlk yardımda yapılması gerekenler.



İlk müdahalesi yapılan bir hasta.

Olumlu ve Olumsuz Örnek: Örnekte çizim şeklinde verilmiş olan ilk yardım müdahalesi daha net bir bilgi vermekteyken fotoğraf şeklindeki görsel tam olarak ne yapılması gerektiğini net bir şekilde vermemekte, fazla bilgi içermektedir.