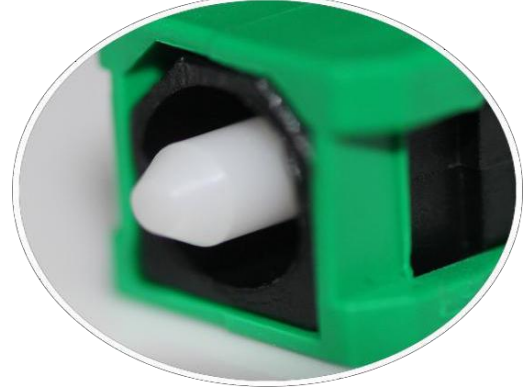


Tanım ve Açıklama

Bu tip saha montaj fiber optik konnektörler tekli fiber uygulamasında polishing/parlatma ve epoxy/yapıştırma operasyonları uygulanmadan dış ortamda hızlı ve basit sonlandırmalara en uygun konnektörlerdir. Hassasiyeti artırılmış yüksek kaliteli seramik ferule malzemesi zirkonyumdur.Bu sayede uygulamalarda yüksek performans ve güvenilir bağlantı imkanı sağlar. SC tip konnektörlerde 250/900 µm uygulamaları olduğu gibi 1.6mm/2.0mm/3.0mm dış kılıflı uygulamalar içinde kullanım imkanı vardır.



MARKA VE MODEL : FCT / FCF-SCA-QFC
TKS-FOM-58

Uygulamalar :

- Tüm fiber bağlantı tipleri
- Telekom dağıtım ve LAN network devreleri
- FTTH ve FTTX
- Pasif 1ptic network projeleri (ATM,WDM,ETHERNET..)
- Broadband, Cable TV (CATV)

Özellikler :

- Hızlı ve kolay montaj
- Laboratuvar ortam teknik verilerine yakın veya aynı teknik değerler
- Uygulama alanına göre en optimal çözüm
- Tekrar kullanılabilirlik
- TIA/EIA ve IEC ile tam uygunluk
- RoHS uyumlu
- %98 yüksek başarılı bağlantı
- Düşük IL&RL değerleri
- Sonlandırma ve bağlantıda özel alet ve cihazlara ihtiyaç duyulmaz
- Çalışma sıcaklığı : -30°C ~ +75°C
- Depolama sıcaklığı : -40°C ~ +85°C
- Bağıl Nem Oranına bağlı kayıp : ≤0.2Db (+25 ~ +65 95 R.H.100 saat)
- Fiber optic G.657A2/B2 ve G.657B3 drop kablo ile ≤0.2 d B IL kayıp seviyeleri elde edilebilmektedir.

Ferrule Yüzey işleme Tipi	UPC Type	APC Type
Yüzey Eğrilik Çapı	7mm~25mm	5mm~12mm
Apex Offset	Max. 50µm	Max. 50µm
Fiber Çekme Dayanım	-50nm~50nm	-50nm~50nm
APC 8° de eğim hata oranı	None	±0.2

	SC Type	LC Type	ST Type	FC Type
Uygunluk	TIA/EIA 604-3	TIA/EIA 604-10	TIA/EIA 604-2	TIA/EIA 604-4
Ferrule	Ceramic(Zirconia)			
Kon. Dış Yapı	Single Mode PC type: Mavi Single Mode APC type : Yeşil			
Kablo Tipi	50µm/900µm 2.0mm/3.0mm 2.0mm X 3.0mm 1.6mm X 2.0mm Universal Type	250µm/900µm 2.0mm 1.6mm X 2.0mm	250µm/900µm 2.0mm	250µm/900µm 2.0mm/3.0mm 2.0mm X 3.0mm 1.6mm X 2.0mm

Standart	TIA / EIA 604-3 [SC]
Geçiş kaybı (Insertion)Loss	Typ. 0.3dB / Max. 0.5dB
Geri dönüş kaybı(Return Loss)	>50dB [PC], >55dB [APC]
Dayanıklılık (Endurance)	500 kez eşleştirme / \leq 0.2dB
Çekme dayanımı (Tension)	[3.0mm, 2.0mm X 3.0mm] 4.0kg / \leq 0.2dB değişim [2.0mm, 1.6mm X 2.0mm] 2.0kg / \leq 0.2dB değişim [250 μ m&900 μ m] 0.75kg / \leq 0.2dB değişim
Isı değişimi (Temperature Change)	21 çevrim / -40°C ~ +85°C / \leq 0.2dB değişim



Uygulama Yardımcı El Aletleri

Fiber kesici (Cleaver)

Kevlar makası (Scissors)

Alkollü nonwoven mendil (Gauze with Alcohol)

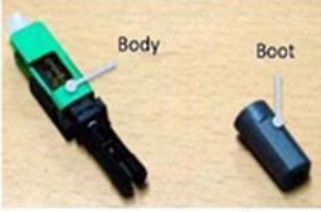
Fiber sıyrıcı (Stripper)

www.fcttech.com

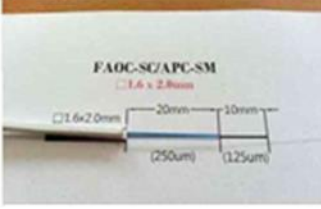
www.fcttech.com

Montaj ve Kurulum

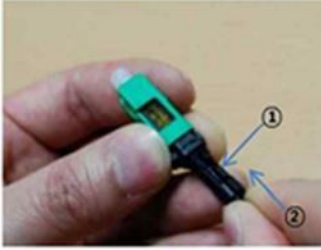
1. parçaları kontrol et



4. Kablo ve fiberi ürün şablonundaki gibi sıyr



7. Fiberi yerleştir



10. Sarı butona bas ve fiberi kilitle.



2. Boot'u kabloya geçir



5. Fiberi sıyrıcı ile kes



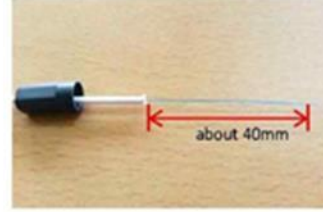
8. Fiberin sona dayandığını kontrol için boot kısmında büküldüğünü kontrol et.



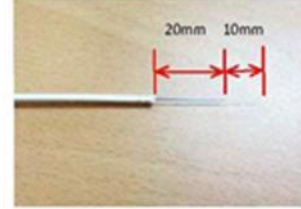
11. Kevlari, sarı butonun arkasından boot ile vidalayıp



3. Kablo dış kılıfını 4 cm kadar soy.



6. Ölçüyü kontrol et



9. Kilit aparatını çıkart



12. Kurulumu tamamla

