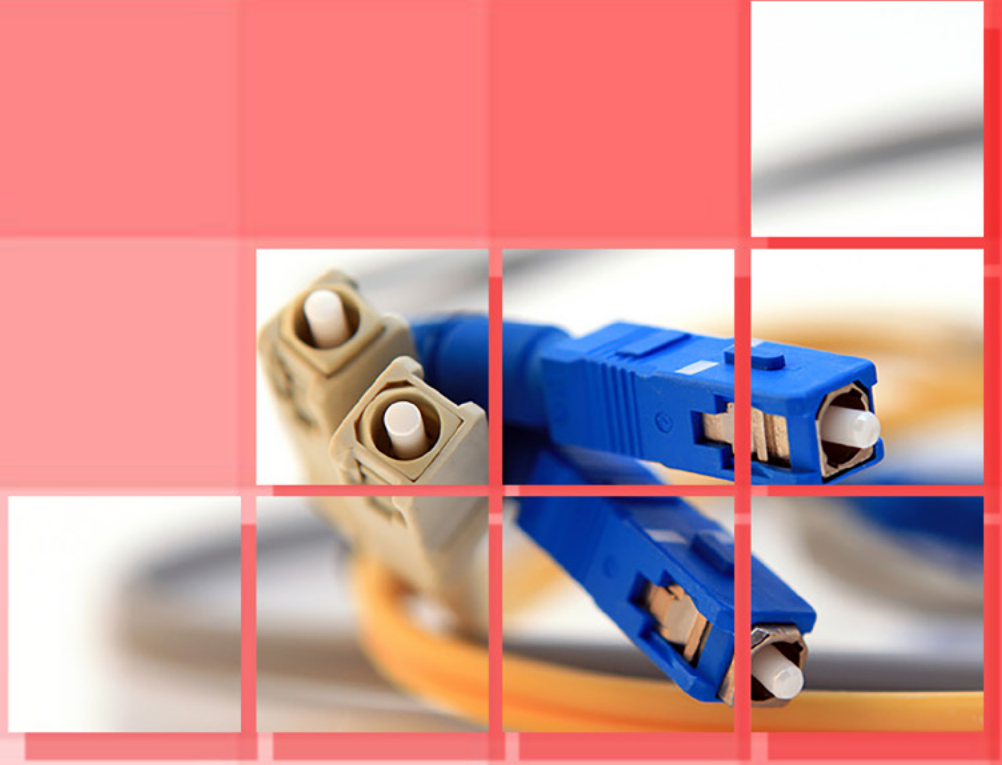




# Data Sheet

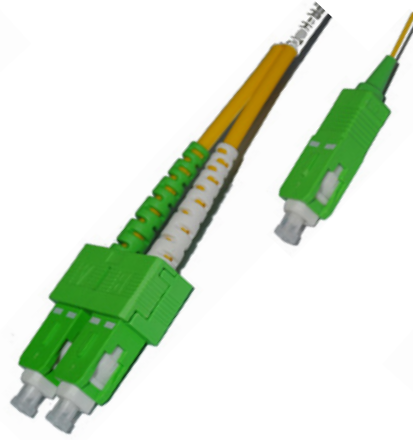


0.(352) 322 27 70  
[www.erattelekom.com.tr](http://www.erattelekom.com.tr)

## 1 E2000 / APC



## 2 SC SM (APC)



## 3 LC / APC



### Özellikler

- Toplam dönüş kaybı
- Düşük konnektör zayıflaması
- Telkordia tipi butlar
- TIA / IEA, IEC, Rohs standartları

Türksat Onay Kodu : TKS-FOM-09  
 Türksat Onay Kodu : TKS-FOM-10  
 Türksat Onay Kodu : TKS-FOM-11  
 Türksat Onay Kodu : TKS-FOM-12  
 Türksat Onay Kodu : TKS-FOM-13  
 Türksat Onay Kodu : TKS-FOM-14

### Kullanım Yeri

- CATV, Metro, LAN lar
- Aktif cihaz sonlandırmaları
- Telekomünikasyon networklerinde
- Endüstri, Sağlık ve Askeri alanlarda

Türksat Onay Kodu : TKS-FOM-15  
 Türksat Onay Kodu : TKS-FOM-27  
 Türksat Onay Kodu : TKS-FOM-28  
 Türksat Onay Kodu : TKS-FOM-42  
 Türksat Onay Kodu : TKS-FOM-43  
 Türksat Onay Kodu : TKS-FOM-44/ TKS-FOM-45

### SC/LC KONNEKTÖR PARAMETRELERİ

Birim	Model	PC	UPC	APC
Konnektör Kaybı	SM	≤0.25dB	≤0.20dB	≤0.15dB
	MM	≤0.30dB	≤0.20dB	≤0.30dB
Dönüş Kaybı	SM	≥45dB	≥55dB	≥65dB
	MM	≥35dB	≥35dB	≥35dB
Çalışma Isı Aralığı	-40 C to +75 C			
Dayanıklılık	≤0.1dB ≤0.2 dB typical change , 500 matings			
Ulaşılabilir Dalga Boyu	MM =850-1300 nm, SM = 1310 & 1550 nm			
Kablo Çapı Seçenekleri	0.9mm, 2.0mm, 3.0mm, others			

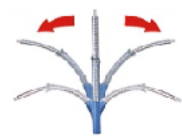
### E2000 KONNEKTÖR PARAMETRELERİ

Birim	Model	PC
Konnektör Kaybı	SM	≤0.3dB
	MM	≤0.3dB
Dönüş Kaybı	SM	≥20dB
	MM	≥20dB
Çalışma Isı Aralığı	-40 C to +75 C	
Dayanıklılık	≤0.2 dB typical change , 500 matings	
Ulaşılabilir Dalga Boyu	SM = 1310 & 1550 nm , MM = 850nm	
Kablo Çapı Seçenekleri	0.9mm, 2.0mm, 3.0mm, others	

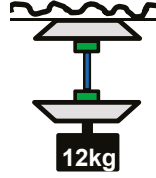
## 3 Zırhlı Patch Cord



A1 Tight Buffer Fiber Optik  
A2 Paslanmaz Çelik  
A3 Aramid İplik (Kevlar)  
A4 Dış Kılıf



Mükemmel Eğim Açısı



12kg



250kg

### FİZİKSEL ÖZELLİKLER

Kablo Çapı A	Paslanmaz Çelik Tüp Çapı B	Tight Buffer Fiber Çapı
mm	mm	mm
$\Phi 2.0 \pm 0.1$	$\Phi 1.0 \pm 0.05$	$\Phi 0.6$

### TEKNİK ÖZELLİKLER

Kablo Çapı (mm)	Gerilme N		Eğim Açısı (mm)*		Dayanıklılık N/100 mm
	Kısa Süre	Uzun Süre	Dinamik	Statik	
$\Phi 2.0 \pm 0.1$	400	200	60	30	4000

### KONNEKTÖR KARAKTERLERİ

	Single Mod			Multi Mod
	PC	UPC	APC	---
Ek Kaybı	$\leq 0.3$ dB	$\leq 0.3$ dB	$\leq 0.3$ dB	$\leq 0.3$ dB
Dönüş Kaybı	$\leq 0.45$ dB	$\leq 0.55$ dB	$\leq 0.65$ dB	---
Tekrarlanabilirlik	$\leq 0.1$ dB	$\leq 0.1$ dB	$\leq 0.1$ dB	$\leq 0.1$ dB
Isı	-20°C~+60°C			

Tüm değerler referans içindir  
G657 Seri fiber kullanıldığında, eğim açısı 15mm'den küçük olacaktır.

0.(352) 322 27 70  
[www.erattelekom.com.tr](http://www.erattelekom.com.tr)