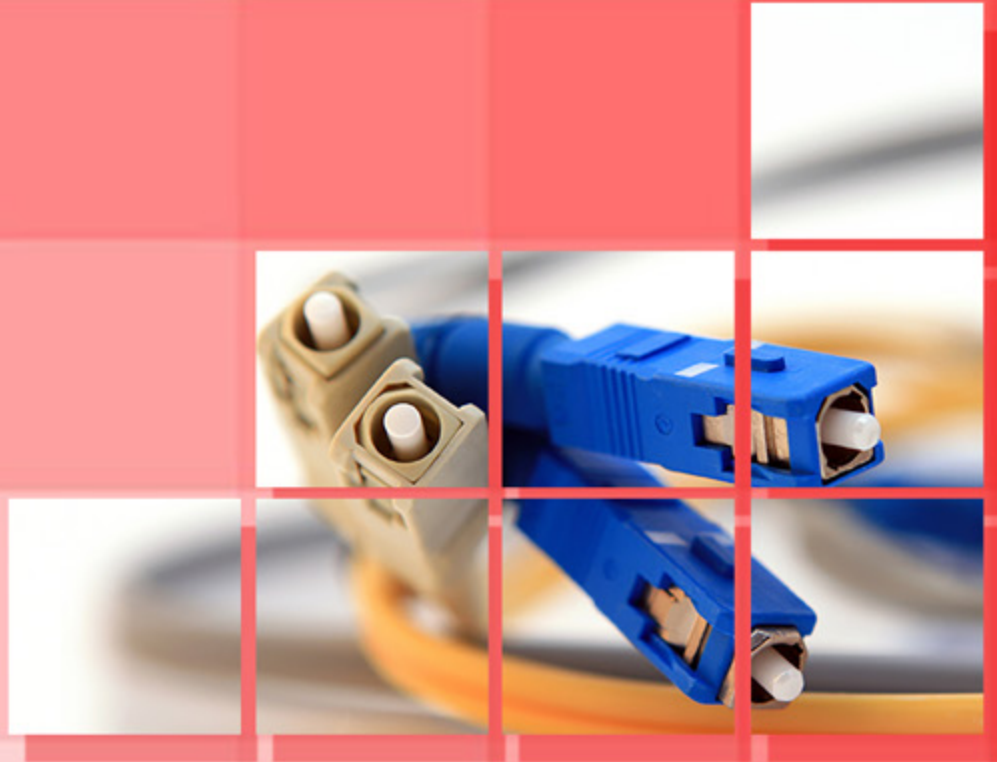




# Data Sheet



0.(352) 322 27 70  
[www.erattelekom.com.tr](http://www.erattelekom.com.tr)

## 1 E2000 / APC

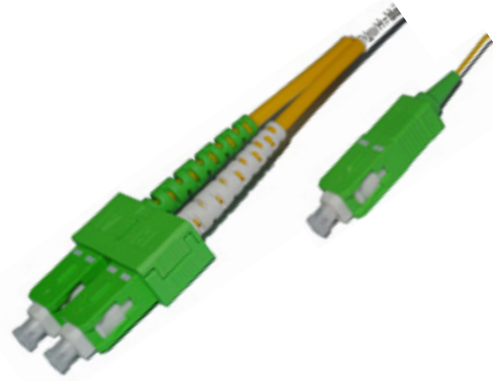


### Özellikler

- Toplam dönüş kaybı
- Düşük konnektör zayıflaması
- Telkordia tipi butlar
- TIA / IEA, IEC, Rohs standartları

Türksat Onay Kodu : TKS-FOM-0921042014003  
 Türksat Onay Kodu : TKS-FOM-1021042014003  
 Türksat Onay Kodu : TKS-FOM-1121042014003  
 Türksat Onay Kodu : TKS-FOM-1221042014003  
 Türksat Onay Kodu : TKS-FOM-1321042014003

## 2 SC SM (APC)



### Kullanım Yeri

- CATV, Metro, LAN lar
- Aktif cihaz sonlandırmaları
- Telekomünikasyon networklerinde
- Endüstri, Sağlık ve Askeri alanlarda

Türksat Onay Kodu : TKS-FOM-1421042014003  
 Türksat Onay Kodu : TKS-FOM-1521042014003  
 Türksat Onay Kodu : TKS-FOM-2721042014003  
 Türksat Onay Kodu : TKS-FOM-2821042014003

### SC KONNEKTÖR PARAMETRELERİ

Birim	Model	PC	UPC	APC
Konnektör Kaybı	SM	$\leq 0.25\text{dB}$	$\leq 0.20\text{dB}$	$\leq 0.15\text{dB}$
	MM	$\leq 0.30\text{dB}$	$\leq 0.20\text{dB}$	$\leq 0.30\text{dB}$
Dönüş Kaybı	SM	$\geq 45\text{dB}$	$\geq 55\text{dB}$	$\geq 65\text{dB}$
	MM	$\geq 35\text{dB}$	$\geq 35\text{dB}$	$\geq 35\text{dB}$
Çalışma Isı Aralığı	-40 C to +75 C			
Dayanıklılık	$\leq 0.1\text{dB}$ $\leq 0.2$ dB typical change , 500 matings			
Ulaşılabilir Dalga Boyu	MM =850-1300 nm, SM = 1310 & 1550 nm			
Kablo Çapı Seçenekleri	0.9mm, 2.0mm, 3.0mm, others			

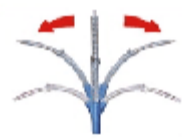
### E2000 KONNEKTÖR PARAMETRELERİ

Birim	Model	PC
Konnektör Kaybı	SM	$\leq 0.3\text{dB}$
	MM	$\leq 0.3\text{dB}$
Dönüş Kaybı	SM	$\geq 20\text{dB}$
	MM	$\geq 20\text{dB}$
Çalışma Isı Aralığı	-40 C to +75 C	
Dayanıklılık	$\leq 0.2$ dB typical change , 500 matings	
Ulaşılabilir Dalga Boyu	SM = 1310 & 1550 nm , MM = 850nm	
Kablo Çapı Seçenekleri	0.9mm, 2.0mm, 3.0mm, others	

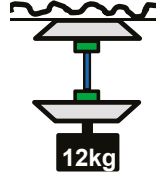
## 3 Zırhlı Patch Cord



A1 Tıgıt Buffer Fiber Optik  
A2 Paslanmaz Çelik  
A3 Aramid İplik (Kevlar)  
A4 Dış Kılıf



Mükemmel Eğim Açısı



12kg



250kg

### FİZİKSEL ÖZELLİKLER

Kablo Çapı A	Paslanmaz Çelik Tüp Çapı B	Tıgıt Buffer Fiber Çapı
mm	mm	mm
$\Phi 2.0 \pm 0.1$	$\Phi 1.0 \pm 0.05$	$\Phi 0.6$

### TEKNİK ÖZELLİKLER

Kablo Çapı (mm)	Gerilme N		Eğim Açısı (mm)*		Dayanıklılık N/100 mm
	Kısa Süre	Uzun Süre	Dinamik	Statik	
$\Phi 2.0 \pm 0.1$	400	200	60	30	4000

### KONNEKTÖR KARAKTERLERİ

	Single Mod			Multi Mod
	PC	UPC	APC	---
Ek Kaybı	$\leq 0.3$ dB	$\leq 0.3$ dB	$\leq 0.3$ dB	$\leq 0.3$ dB
Dönüş Kaybı	$\leq 0.45$ dB	$\leq 0.55$ dB	$\leq 0.65$ dB	---
Tekrarlanabilirlik	$\leq 0.1$ dB	$\leq 0.1$ dB	$\leq 0.1$ dB	$\leq 0.1$ dB
Isı	-20°C~+60°C			

Tüm değerler referans içindir  
G657 Seri fiber kullanıldığında, eğim açısı 15mm'den küçük olacaktır.

0.(352) 322 27 70  
[www.erattelekom.com.tr](http://www.erattelekom.com.tr)