



# Kablo Muhafaza Boruları ve Aksesuarları



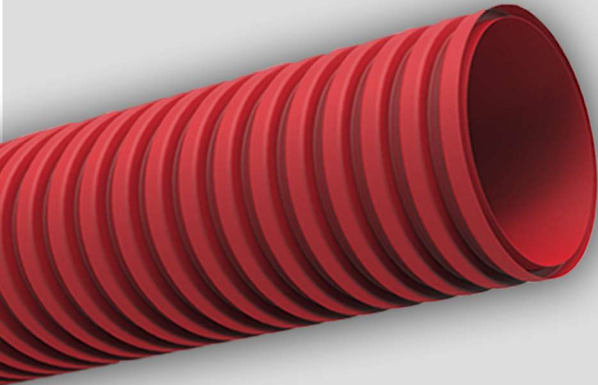


# TÜRKSAT

## KABLO MUHAFAZA BORULARI

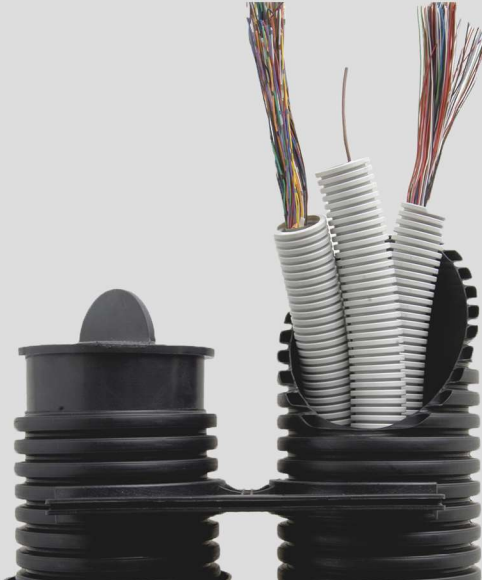
### HDPE ÇİFT CİDARLI KABLO MUHAFAZA BORUSU

Ürün Kodu Product Code	STB 075
Anma Çapı Nominal Diameter	Ø75
İç Çap (mm) Inside Diameter	62
Dış Çap (mm) Outer Diameter	75
Boru Uzunluğu (m) Pipe Length	6 veya 12 or



Enerji ve Telekomünikasyon altyapı tesisatlarında , kablo koruma borusu olarak altyapı sisteminin yoğun olduğu (havaalanları, fuar alanları, spor tesisleri vb.) tesislerde kullanılır.

Yatay ve dişey çok katmanlı borubloęu řeklinde tesis edilerek, birim hacimden daha fazla yararlanılması saęlanır. Bu sistem sayesinde AG ve OG kabloları, istenilen aralık oluřturularak aynı blok ięerisinde tesis edilebilir.



# TEKNİK ÖZELLİKLER

## Hammadde Özellikleri

Hammadde	:	PE 100 HDPE (Yüksek Yoğunluklu Polietilen)
Renk	:	Kırmızı
Standart	:	TS EN 61386-24
Kopma Mukavemeti	:	Min 25 Mpa
Kopma Uzaması	:	Min % 650
Deformasyon Mukavemeti	:	31,5 Km/m (Mpa)

## Fiziksel Özellikleri

FİZİKSEL ÖZELLİKLERİ	BİRİM	DEĞER	TEST METODU
YOĞUNLUK	g/cm <sup>3</sup>	>0,950	ASTMD 792
ERİME AKIŞ HIZI	g/10dak	0,15	ASTMD 1238
KOPMA MUKAVEMETİ	Mpa	Min 25	ISO 527
KOPMA UZAMASI	Mpa	Min >650	ISO 527
ESRC%10 IGEAPL C630	Saat	>500	ASTMD 1693

# iPEKboru®



## Merkez Ofis Head Office

Gümüşsuyu Cad. Gümüşsuyu San. Sit. No:48/15  
34020 Topkapı - Maltepe, İstanbul / TÜRKİYE  
Tel.:(+90.212) 674 70 00  
Fax:(+90.212) 501 67 97  
E-mail.: info@ipekboru.com

## Fabrika Factory

Gebze,Plastikçiler Organize Sanayi Bölgesi  
Atatürk Bulvarı 1.Cad. No:7  
41400 Gebze- Kocaeli / TÜRKİYE  
Tel.: (+90.262) 751 33 93  
Fax: (+90.262) 751 33 49  
E-mail: info@ipekboru.com