



Kablo Muhafaza Boruları ve Aksesuarları



iPEKboru[®]

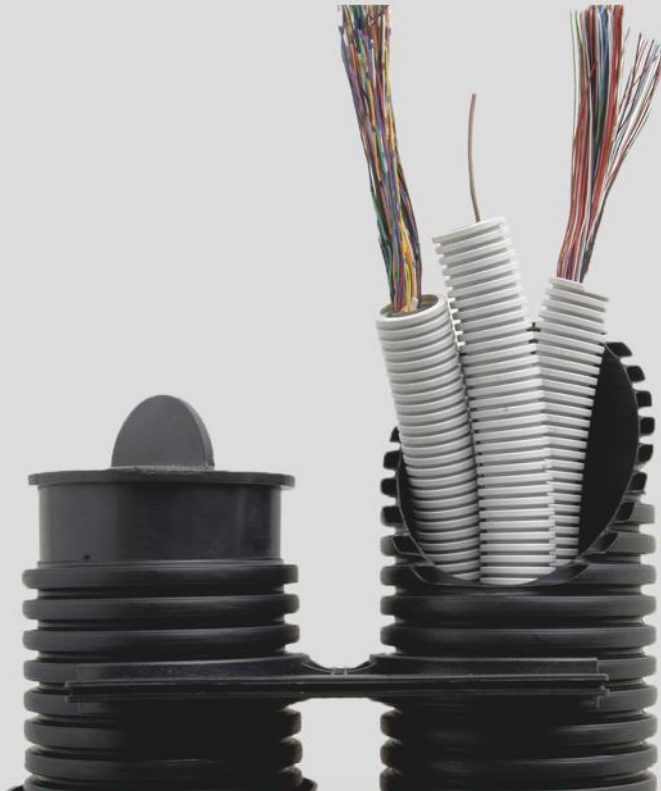
TÜRKSAT

**KABLO MUHAFAZA BORU
AKSESUARLARI**



Çift Cidarlı Boru Manşonu
Double-Walled Pipe Muff

| | | |
|-----------------------------------|----------|---------|
| Ürün Kodu Product Code | STB- 076 | STB-120 |
| Anma Çapı Nominal Diameter | Ø 75 | Ø 110 |
| Ambalaj (adet) Package (piece) | 100 | 50 |



TEKNİK ÖZELLİKLER

Hammadde Özellikleri

| | | |
|------------------------|---|--|
| Hammadde | : | PE 100 HDPE (Yüksek Yoğunluklu Polietilen) |
| Renk | : | Kırmızı |
| Standart | : | TS EN 61386-24 |
| Kopma Mukavemeti | : | Min 25 Mpa |
| Kopma Uzaması | : | Min % 650 |
| Deformasyon Mukavemeti | : | 31,5 Km/m (Mpa) |

Fiziksel Özellikleri

| FİZİKSEL ÖZELLİKLERİ | BİRİM | DEĞER | TEST METODU |
|----------------------|-------------------|----------|-------------|
| YOĞUNLUK | g/cm ³ | >0,950 | ASTMD 792 |
| ERİME AKIŞ HIZI | g/10dak | 0,15 | ASTMD 1238 |
| KOPMA MUKAVEMETİ | Mpa | Min 25 | ISO 527 |
| KOPMA UZAMASI | Mpa | Min >650 | ISO 527 |
| ESRC%10 IGEAPL C630 | Saat | >500 | ASTMD 1693 |

iPEKboru®



Merkez Ofis Head Office

Gümüşsuyu Cad. Gümüşsuyu San. Sit. No:48/15
34020 Topkapı - Maltepe, İstanbul / TÜRKİYE
Tel.:(+90.212) 674 70 00
Fax:(+90.212) 501 67 97
E-mail.: info@ipekboru.com

Fabrika Factory

Gebze,Plastikçiler Organize Sanayi Bölgesi
Atatürk Bulvarı 1.Cad. No:7
41400 Gebze- Kocaeli / TÜRKİYE
Tel.: (+90.262) 751 33 93
Fax: (+90.262) 751 33 49
E-mail: info@ipekboru.com